

АО Арована Капитал

БИБЛИОТЕКА QR

Инструкция по установке

Содержание

1	Общие сведения.....	3
2	Установка QRLib	4
3	Проверка результата установки	5

1 Общие сведения

Библиотека QR (далее – QRLib) является надстройкой для Microsoft Excel, которая предоставляет удобные и эффективные инструменты для финансового анализа и расчетов. Библиотека также предоставляет программный интерфейс (SDK), позволяющий интегрировать её с информационными системами (написанными на C++, C# и других поддерживаемых языках), а также использовать трейдерами в качестве модуля на языке Python.

Библиотека интегрируется в графический интерфейс Microsoft Excel и добавляет ряд специальных функций, ориентированных на работу с различными финансовыми инструментами и рынками.

2 Установка QRLib

Чтобы установить QRLib, выполните следующие действия:

- Перейдите в распространяемый каталог с файлами **QRLibInstaller** и запустите исполняемый файл **QRLib.Setup.exe**.
- В открывшемся диалоговом окне подтвердите действие.

Инсталлятор выполнит все необходимые действия для установки QRLib.

3 Проверка результата установки

Для проверки результата установки запустите приложение Microsoft Excel и убедитесь, что в ленте появилась вкладка **QRLib** (Рисунок 1).

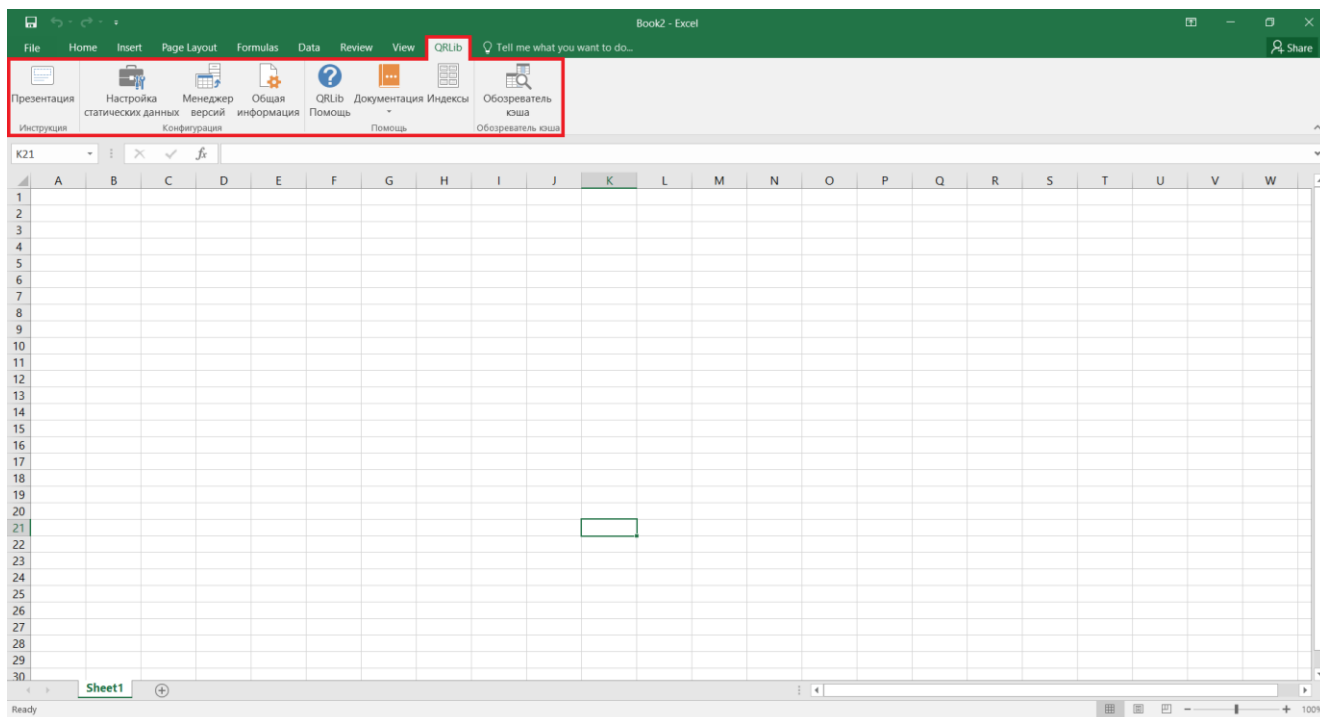


Рисунок 1. Проверка результата установки

Если данная вкладка отсутствует, выполните следующие действия:

- Откройте приложение Microsoft Excel.
- Выполните команду **File -> Options**.
- В открывшемся диалоговом окне перейдите на вкладку **Add-ins** (Рисунок 2).

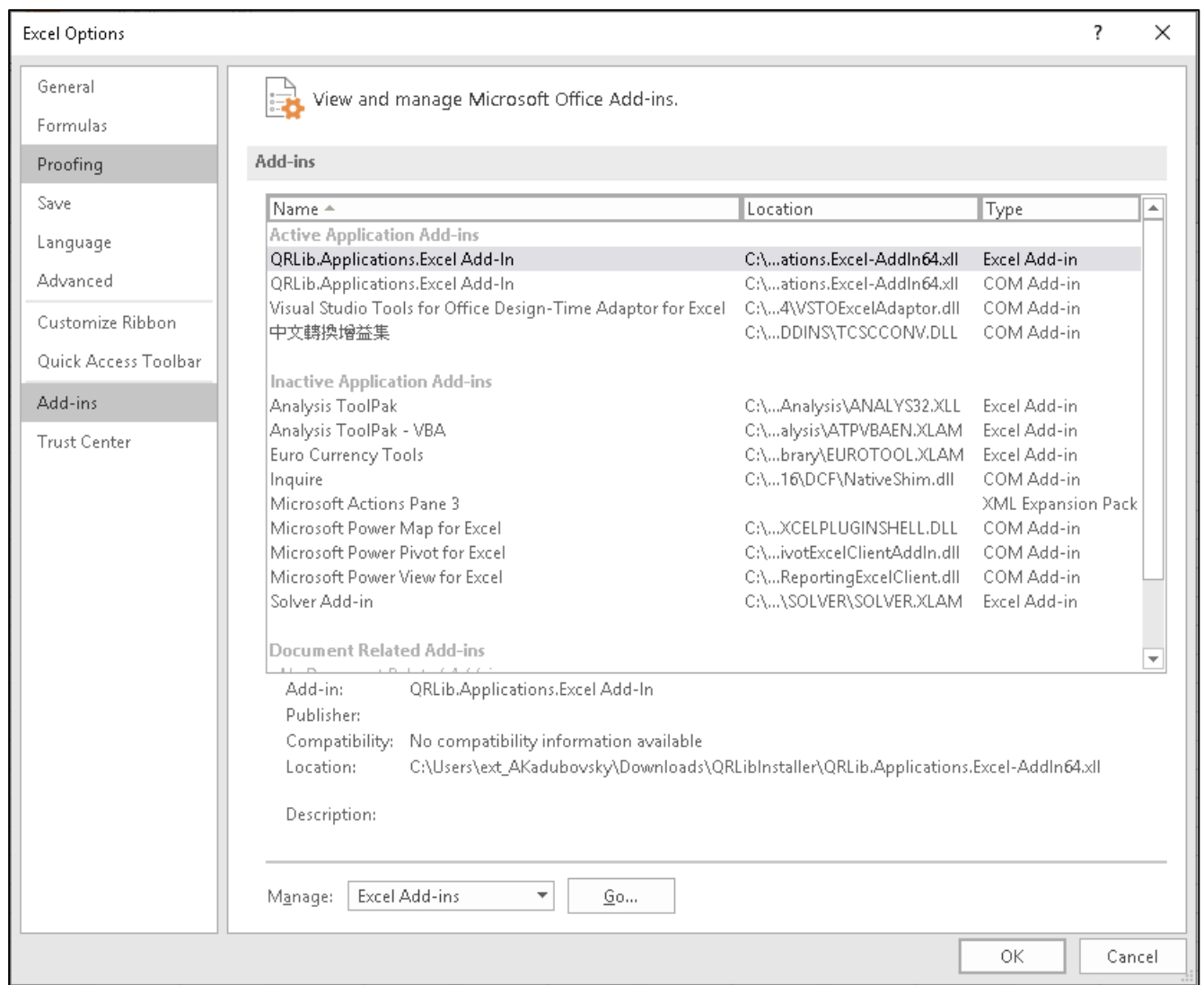


Рисунок 2. Включение надстройки QRLib

- Проверьте, что в разделе **Manage** выбран вариант **Excel Add-ins** и нажмите кнопку **Go**.
- В открывшемся диалогом окне установите флажок для пункта **QRLib.Applications.Excel Add-in** и затем нажмите кнопку **OK** (Рисунок 3).

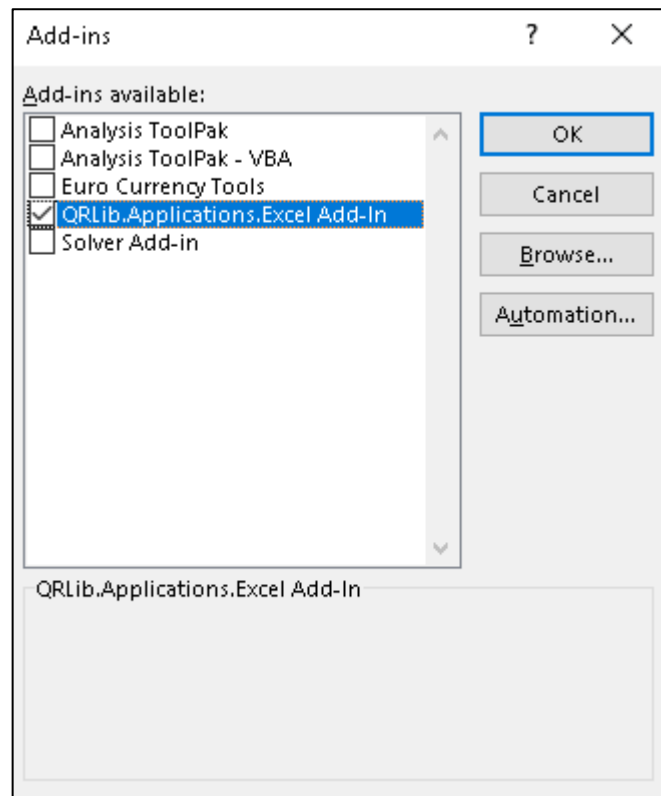


Рисунок 3. Включение надстройки QRLib

В результате выполненных действий в ленте отобразится вкладка QRLib.